

MADE BY MONDOLFO FERRO

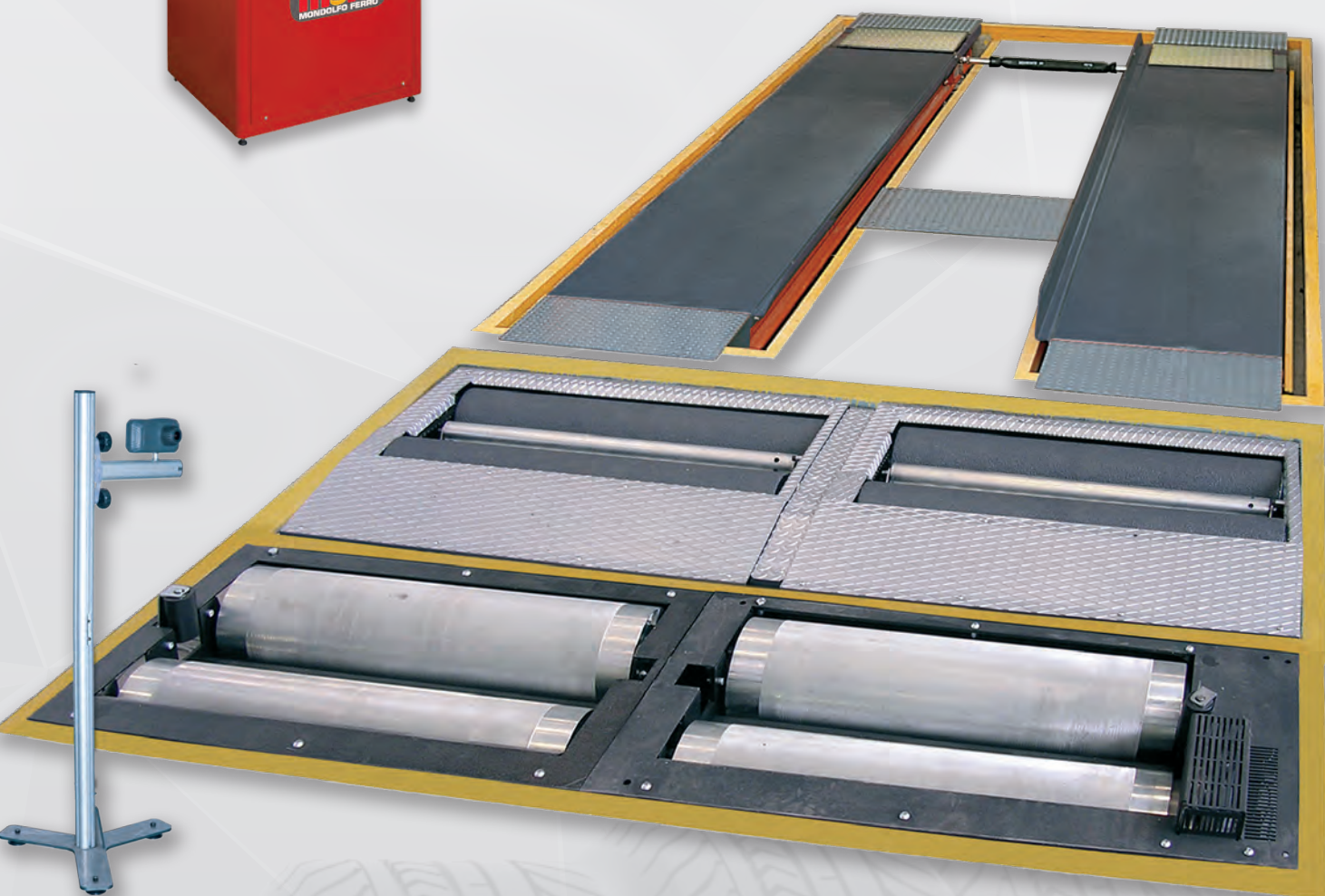
LINEA REVISIONE UNIVERSALE UNIVERSAL INSPECTION LINES

per vetture-furgoni,
veicoli leggeri a 2-3-4 ruote

*for car-van and
light vehicles with 2-3-4 wheels*



✓ **MCTC** Net2



automotive service equipment

LINEA REVISIONE UNIVERSALE

BANCO - BENCH PROVA FRENI - BRAKE TEST BED

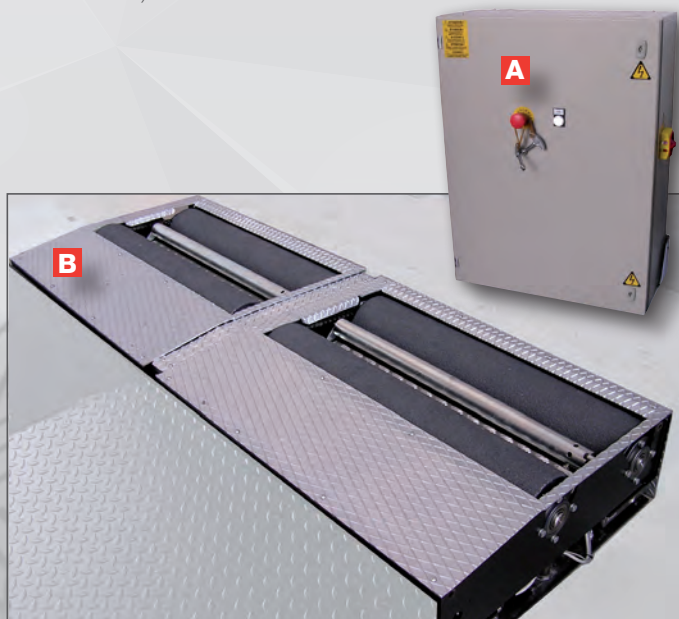
Caratteristiche generali Main Features

- Il banco **BRM S-BOX** è uno degli elementi più significativi della nuova generazione di banchi provafreni Mondolfo Ferro. Unisce **efficienza, funzionalità ed ergonomia**.
- L'apparecchiatura prende il nome dal Box **(A)**, contenente l'impianto elettrico di base e l'elettronica di acquisizione, al quale si aggiunge la bancata, da scegliere fra i vari modelli, il cabinato di misura, contenente solamente il PC di controllo con le sue periferiche ed i vari accessori opzionali per eseguire i vari test, in accordo con la normativa **MCTC Net 2** o più semplicemente per un pre-controllo dei veicoli.
- Il **BRM S-BOX** nella versione base è predisposto per prove su VETTURE, ma grazie alla sua struttura modulare è possibile implementare le configurazioni per la prova su 2 ruote e 3-4 ruote.
- **Monitor a colori 19" LCD:** supporto indispensabile per l'esecuzione dei nuovi programmi.
- Tastiera alfanumerica per la preselezione delle prove, dei programmi, dei dati del veicolo e dei parametri.
- **Stampante a colori A4 di serie**, personalizzabile, può stampare i dati di controllo ed i grafici caratteristici elaborati.
- **Telecomando radio** per la selezione delle modalità di funzionamento e **misuratore dello sforzo** al pedale integrato.
- **Software in ambiente Windows:** completamente nuovo, l'accuratezza della grafica consente una notevole leggibilità anche a grande distanza.
- **Omologato MCTC Net 2** in modalità "Dir" e "Rete".
- **The BRM S-BOX bench** is one of the most significant elements in the new generation of Mondolfo Ferro brake tester benches. It combines **efficiency, functionality and ergonomics**.
- *The device is named after the BOX **(A)** containing the basic electrical system and the acquisition elements. This is in addition to the bench (selected from the various models available), the measurement cabinet, containing only the controller PC and its peripheral devices, and the different optional accessories required for conducting the various tests in compliance with **MCTC Net 2** standards.*
- *In the basic version, the **BRM S-BOX** is pre-installed for **PASSENGER CAR** tests but thanks to its modular structure, it is possible to set the configurations for tests on vehicles with 2, 3 or 4 wheels.*
- **19" LCD colour monitor:** essential support for carrying out the new programs.
- *Alphanumeric keypad for preselecting the tests, programs vehicle data and parameters.*
- **A4 colour printer as standard**, customisable, for a comprehensive print-out of test results and relevant graphics.
- **Radio remote control** to select the operating mode and integrated **pedal force sensor**.
- **Software based on Windows:** completely new, the accuracy of the graphics permits perfect legibility even at a significant distance.
- **MCTC Net 2 type-approved** in "Dir" and "Network" mode.

Caratteristiche funzionali Functional Features

- Il banco prova freni **BRM S-BOX (B)** viene utilizzato per la misura dell'impianto frenante su vetture e furgoni fino a 3,5 ton, veicoli a tre ruote, quadricicli, quadricicli leggeri, ciclomotori e motocicli a due ruote (categorie internazionali L1 e L3).
- **The BRM S-BOX brake test bench (B)** is used to measure the braking systems of cars and vans up to 3.5 tons, 3/4-wheel vehicles, two-wheeled motorcycles and motorbikes (international categories L1 and L3).

PROVA FRENI - BRAKE TESTER



MONDOLFO FERRO

UNIVERSAL INSPECTION LINES

BLOCCO RULLI - ROLLER UNIT

Caratteristiche generali Main Features

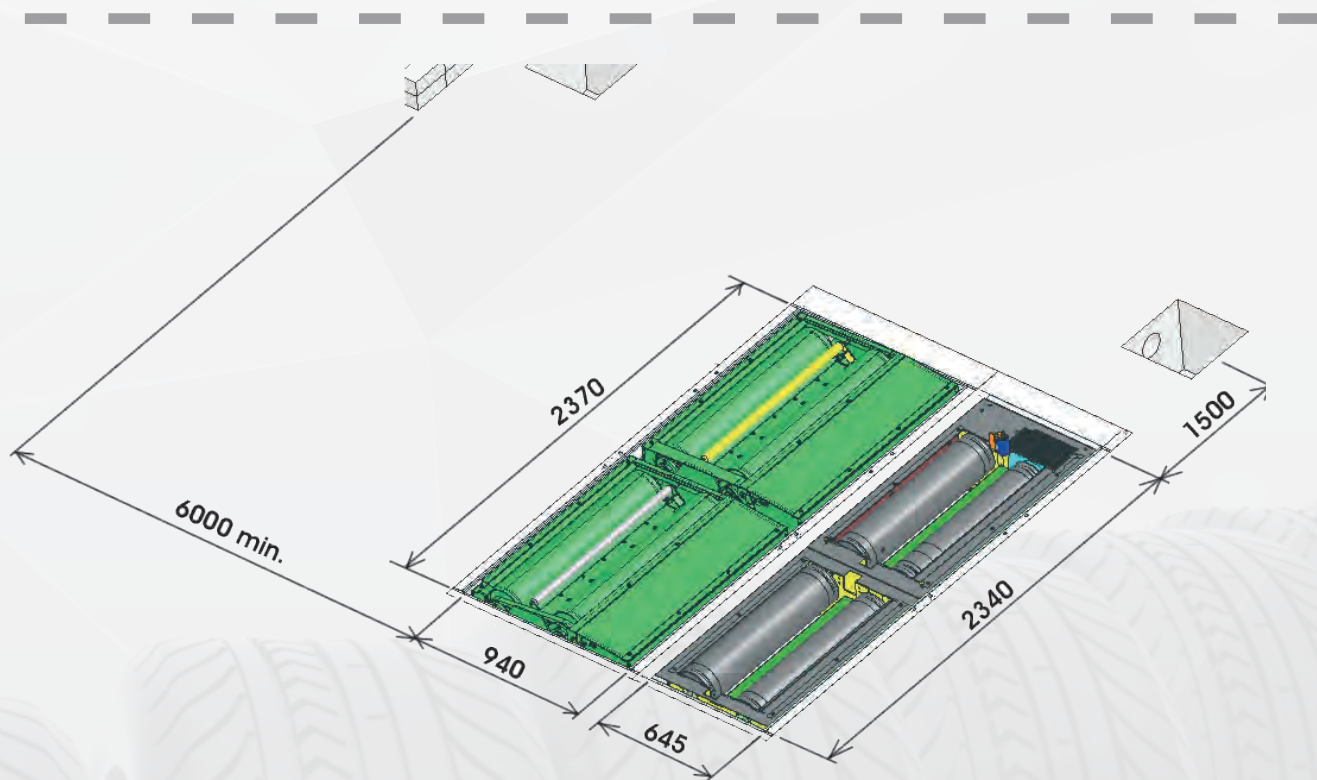
BLOCCO RULLI BRM S-BOX ROLLER UNIT

- **Blocco rulli BRM S-BOX:** telaio a corpo unico, costruito in lamiera d'acciaio con pesa integrata sotto al telaio stesso. I rulli sono rivestiti con uno speciale cemento plastico ad alto coefficiente di aderenza e quelli posteriori sono sopraelevati per un miglior contenimento del veicolo durante la frenata. Il sistema di pesatura dell'asse, è costituito da 4 celle di carico di alta precisione, poste agli angoli inferiori del telaio, per una corretta pesata del veicolo.
- **Telecomando via radio** per la selezione dei numerosi programmi ed il loro avanzamento e **misuratore sforzo al pedale** (a richiesta), per la misura sia dello sforzo al pedale che quello alla leva durante la frenata.
- **BRM S-BOX roller unit:** single piece frame in steel plate with integrated weighing balance mounted beneath the frame. The rollers are coated with a special plastic cement with a high grip coefficient, while the rear rollers are raised to ensure greater vehicle retention during braking. The axle weighing system consists of 4 high precision load cells located at the bottom corners of the frame for accurate weighing of the vehicle.
- **Radio remote control** for selecting and controlling the many different programs and **pedal force sensor** (optional), for measuring the force applied to the brake pedal or lever during braking.

Dimensioni Dimensions

Lay-out installazione ad incasso linea provafreni e prova velocità 2-3-4 ruote.

Brake and speed testers line for vehicles with 2, 3 or 4 wheels, flush installation layout.



Le eventuali operazioni per l'allacciamento al quadro elettrico dell'officina devono essere effettuate esclusivamente da personale qualificato ai sensi delle normative di legge vigenti, a cura ed onere del cliente. / Any operations for hooking up to the workshop electrical board must be carried out only by qualified technicians in compliance with the regulations in force, under the responsibility and at the charge of the customer.

MONDOLFO FERRO

LINEA REVISIONE UNIVERSALE

ESEMPIO DI CONFIGURAZIONE DI BASE



1

OPA 840

Opacimetro per motori diesel; unità "client" per integrazione su linee di revisione.
Smoke meter for diesel engines; "client" unit for installation on inspection lines.



2

GAS 810

Analizzatore gas indipendente con display LCD, tastiera e stampante.
Independent exhaust gas analyser with LCD display, keypad and printer.



5

WMR89

Stazione meteorologica di tipo professionale.
Professional weather station.



2



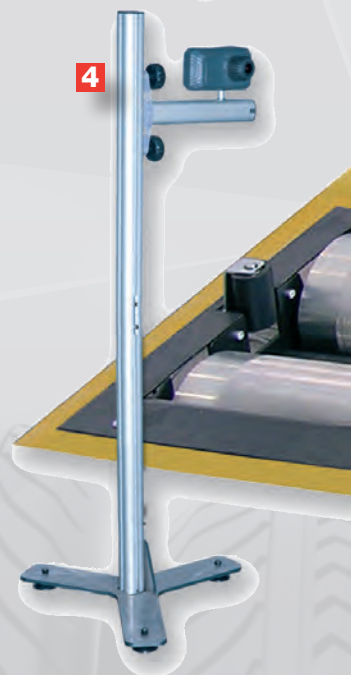
7

SPEEDY 56 3R

Banco a rulli PROVA VELOCITÀ
Speed TEST roller bench



4



MONDOLFO FERRO

UNIVERSAL INSPECTION LINES

EXAMPLE OF BASIC CONFIGURATION



3

HD2010 MCTC

Fonometro integratore di tipo professionale.
Professional portable sound level meter.

NT-CAM/M

Sistema di riconoscimento targa veicolo. di tipo universale
(AUTO 2-3-4 ruote, anteriore e posteriore)
*Universal vehicle licence plate recognition system
(AUTO 2-3-4 wheels, front and rear).*

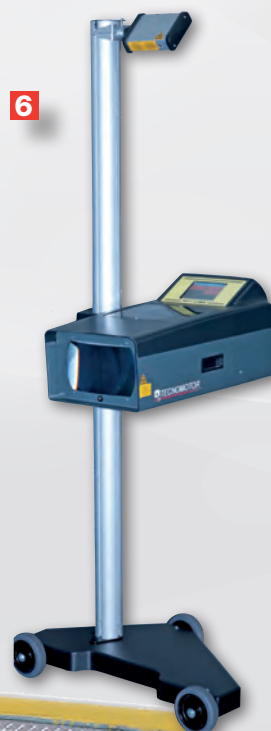
4



PFT-CAM

Centrafari a telecamera con allineamento LASER e interfaccia PC.
Camera headlight tester with LASER alignment and PC interface.

6



1



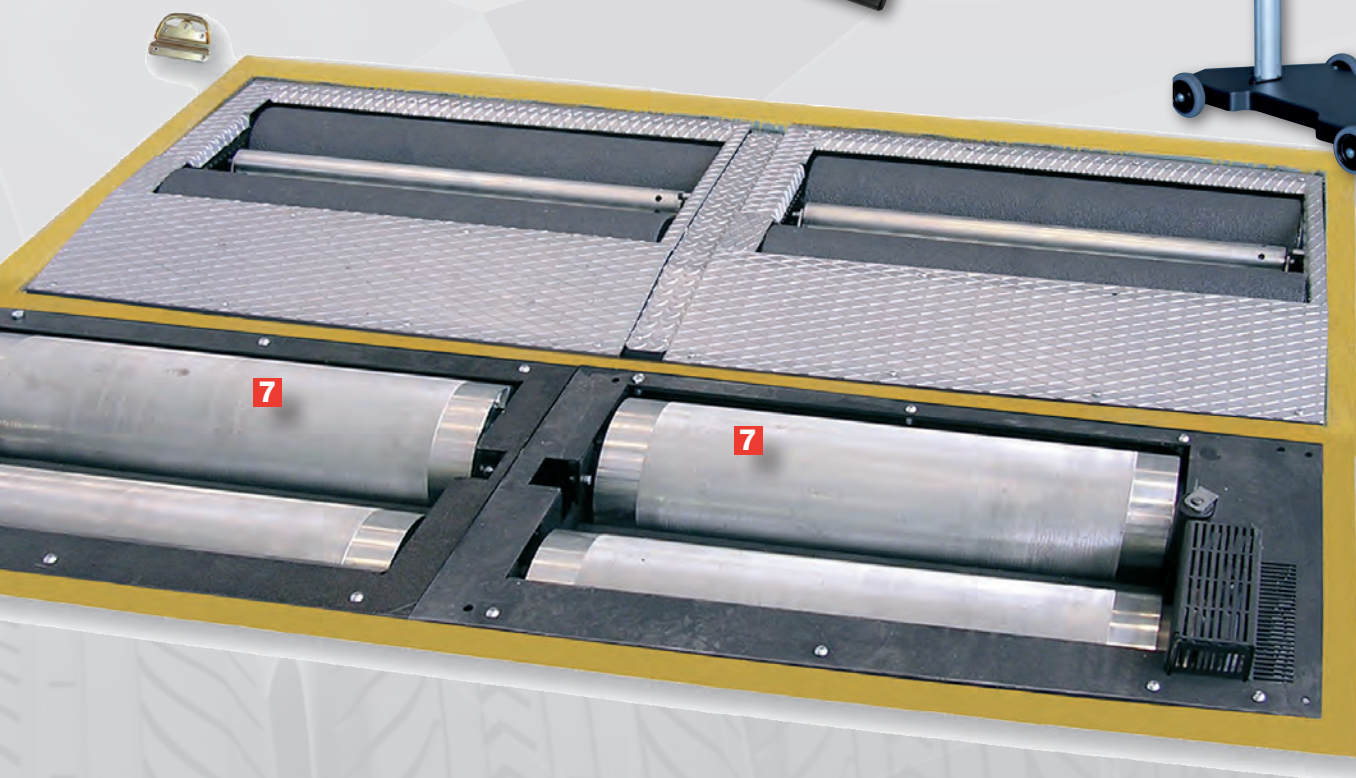
3

5



7

7



MONDOLFO FERRO



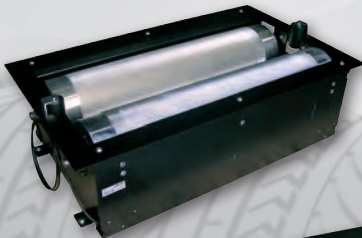
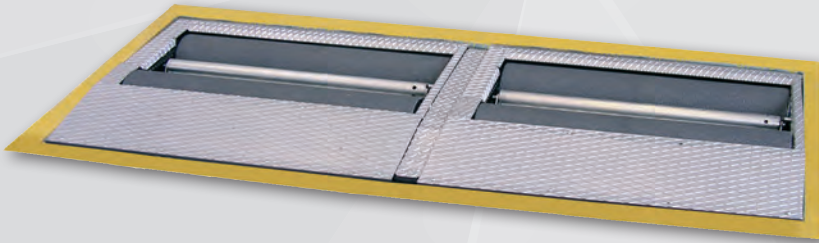
LINEA REVISIONE UNIVERSALE

ESEMPIO DI CONFIGURAZIONE DI UN CENTRO REVISIONI PER AUTO E 2-3-4 RUOTE

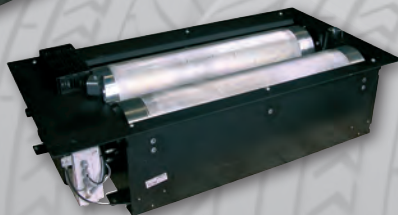
AREA REVISIONI ROAD-WORTHINESS TEST AREA



**PROVA FRENI
BRAKE TESTER**



**PROVA VELOCITÀ
SPEED TESTER**



**CONTAGIRI ESTERNO
EXTERNAL RPM METER**



**ANALISI GAS
GAS ANALYSES**



**OPACIMETRO
OPACIMETER**



**FONOMETRO
PHONOMETER**

MONDOLFO FERRO

UNIVERSAL INSPECTION LINES

EXAMPLE OF INSPECTION CENTRE LAYOUT FOR CARS, VANS AND VEHICLES WITH 2-3-4 WHEELS



AREA UFFICIO
OFFICE AREA



MONDOLFO FERRO

Dati tecnici Technical data

Cabinato strumentazione BRM S-BOX	<i>Instrument cabinet</i> BRM S-BOX	
Sforzo frenante massimo visualizzato	<i>Max braking force displayed</i>	600 daN
Precisione	<i>Precision</i>	± 1,5%
Risoluzione sforzi frenanti	<i>Braking force resolution</i>	1 daN
Alimentazione standard	<i>Standard power supply</i>	230V - 2Ph - 50Hz / 400V -3Ph- 50Hz
Blocco rulli:	<i>Roller unit:</i>	
Potenza motori	<i>Motor power</i>	2 x 4 kW
Dimensioni blocco rulli	<i>Roller unit dimensions</i>	2320x890x305 mm
Diametro rulli	<i>Roller diameter</i>	202 mm
Lunghezza rulli	<i>Roller length</i>	1000 mm
Interasse rulli	<i>Roller centre distance</i>	370 mm
Coefficiente di aderenza rulli	<i>Roller grip coefficient</i>	≥ 0.7
Carreggiata (min. ÷ max.)	<i>Track (min. - max.)</i>	240 ÷ 2240 mm
Velocità di prova (a vuoto)	<i>Test speed (unladen)</i>	5 km/h
Peso asse in prova	<i>Text axle weight</i>	25000 N
Peso asse al passaggio	<i>Passage axle weight</i>	30000 N
Alimentazione standard	<i>Standard power supply</i>	400 V - 3Ph - 50 Hz
Livello di rumorosità in servizio	<i>Noise level during operation</i>	≤ 70 dB (A)
Peso blocco rulli	<i>Roller unit weight</i>	620 kg
Banco rulli prova velocità SPEEDY 56 3R	<i>Speed test roller bench</i> SPEEDY 56 3R	
Alimentazione quadro elettrico	<i>Electrical board power supply</i>	230Vac - 50/60Hz - 0,3 kW
Carico ammissibile per asse	<i>Permitted weight per axle</i>	1000 daN
Diametro rulli:	<i>Roller diameter:</i>	198 mm
Lunghezza utile rulli	<i>Useful roller length</i>	400 mm
Distanza tra i centri dei rulli	<i>Distance between roller centres</i>	300 mm
Velocità massima di prova	<i>Maximum test speed</i>	80 km/h per 2 ruote - 70 km/h per 3/4 ruote 80 km/h for 2 wheel - 70 km/h for 3/4 wheel
Distanza interna rulli	<i>Inner roller distance</i>	200 mm
Distanza esterna rulli	<i>Outer roller distance</i>	2000 mm

by Marketing - Cod. DPMF000179D - I - UK - 01/2018.

La ditta si riserva di modificare le caratteristiche dei prodotti in qualsiasi momento. The company reserves the right to modify the technical specifications of its products at any time.